

LernweltPlus

Begleitung und Beratung in Schule und Arbeitswelt

... damit raus kommt, was in dir steckt.

Deine Ausbildung ist der Schlüssel zu deiner
Selbstständigkeit - aber was, wenn es nicht ohne
Weiteres klappt?

Lernwelt**Plus**

Lernbegleitung in Schule und Arbeitswelt

Patrik Lischer
Solothurn - Lohn - Hessigkofen

www.lernweltplus.ch

Ich möchte ja schon, aber ... ?

LernweltPlus

Lernbegleitung in Schule und Arbeitswelt

Patrik Lischer
Solothurn - Lohn - Hessigkofen

www.lernweltplus.ch

Meine Lehrstelle: Der Wille ist da, die Freude auch -
aber was, wenn es noch mehr braucht?

Lernwelt**Plus**

Lernbegleitung in Schule und Arbeitswelt

Patrik Lischer
Solothurn - Lohn - Hessigkofen

www.lernweltplus.ch

Der Beruf passt, die Arbeit auch - aber was, wenn es mit der Berufsschule hapert?

LernweltPlus

Lernbegleitung in Schule und Arbeitswelt

Patrik Lischer
Solothurn - Lohn - Hessigkofen

www.lernweltplus.ch

Grosse Fragen.

Gemeinsam findest du deine Antworten.

Lernwelt**Plus**

Lernbegleitung in Schule und Arbeitswelt

Patrik Lischer
Solothurn - Lohn - Hessigkofen

www.lernweltplus.ch

LernweltPlus

Begleitung und Beratung in Schule und Arbeitswelt

... damit raus kommt, was in dir steckt.



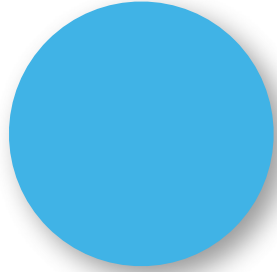
... etwas fehlt, damit du
deine Zeit sinnvoll nutzt.

Lernwelt**Plus**

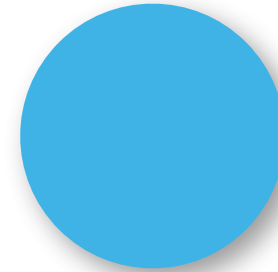
Lernbegleitung in Schule und Arbeitswelt

Patrik Lischer
Solothurn - Lohn - Hessigkofen

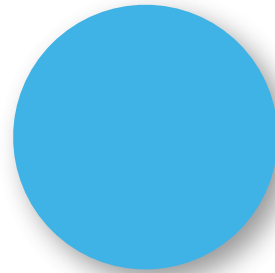
www.lernweltplus.ch



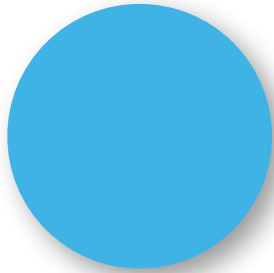
Struktur



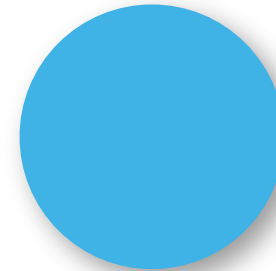
Selbstverantwortung



Beziehung



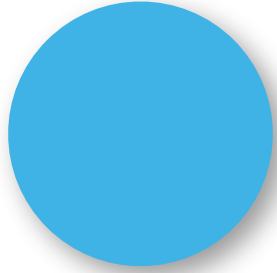
Zusammenarbeit



Ziele

Lernwelt**Plus**

Lernbegleitung in Schule und Arbeitswelt



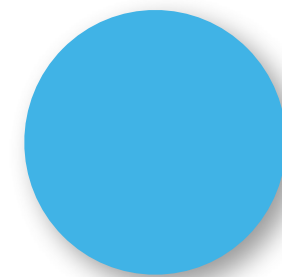
Struktur

Regelmässige Treffs:

- * Planung
- * Absprachen
- * Umsetzung

Lernwelt**Plus**

Lernbegleitung in Schule und Arbeitswelt



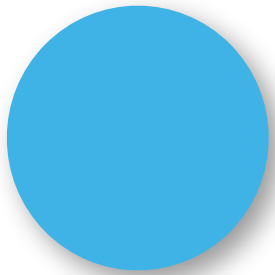
Coaching & Lernbegleitung:

Selbst-
verantwortung

- * Selbstorganisation
- * Umgang mit innerem Schweinehund
- * Lernzeitplanung

Lernwelt**Plus**

Lernbegleitung in Schule und Arbeitswelt



Zusammenarbeit

Lernwelt**Plus**

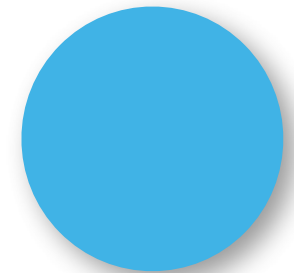
Lernbegleitung in Schule und Arbeitswelt

Austausch mit Lehrbetrieb,
Schule, Eltern:

- * System
- * „Chefrolle“
- * Blick aufs Ganze

Erfassung im Erstgespräch:

- * Warum bist du hier?
- * Ressourcen
- * Was trägst du bei?
- * Termine

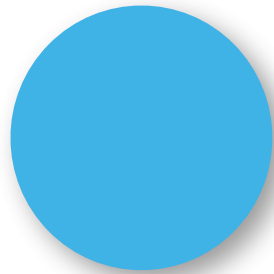


Ziele

Lernwelt**Plus**

Lernbegleitung in Schule und Arbeitswelt

Regelmässige Kontakte:



Beziehung

- * Austausch
- * Du bist nicht allein
- * Vertrauen
- * Selbstvertrauen

Lernwelt**Plus**

Lernbegleitung in Schule und Arbeitswelt



Lernbegleitung statt Nachhilfe

Kompetenz, statt mehr vom immer Gleichen:

- * Lernstrategien
- * Wie lerne ich am besten?
- * Wie pack' ich's an?

Lernwelt**Plus**

Lernbegleitung in Schule und Arbeitswelt



Unterstützung bei der Lehrstellensuche

- * Was passt zu mir?
- * Wie gehe ich's an?
- * Gesprächsvorbereitung

Lernwelt**Plus**

Lernbegleitung in Schule und Arbeitswelt



Stichwort Ziele

Begleitung der beruflichen Grundbildung:

- * Anforderungen in Betrieb & Schule
- * Umgang mit Herausforderungen
- * Koordination der Ansprüche

Lernwelt**Plus**

Lernbegleitung in Schule und Arbeitswelt



z.B. Basispaket

- * 3 Monate, 12 Treffen à 75 min
- * Mails, Korrekturen, Telefon
- * inkl. Lerngruppe
- * Erstgespräch - Standortgespräch

Lernwelt**Plus**

Lernbegleitung in Schule und Arbeitswelt

... damit raus kommt, was in dir steckt.

Weiterführung Lernbegleitung von [REDACTED]

Aktualisierung der Unterlagen vom 11.1.2022

Schwerpunkte:

- Begleitung der Anforderungen in Schule und Beruf
 - Inhalte Berufsschule begleiten, v.a.: Math, Berufskunde
 - Lücken bearbeiten
 - Textverständnis
 - Motivation erhalten
- Aktiv lernen
 - Lerntechnik / Lernstrategien nutzen**
 - Effizienz im Lernen**
 - Lernzeit definieren, organisieren, Arbeit einteilen
 - Lernen organisieren: Was zuerst, etc. / planen, Lernzeitplanung.
- Persönlichkeitsentwicklung
 - Selbstorganisation**
 - Selbstcoaching**
 - Begleitung
 - Austausch im Gespräch

Neue Termine:

Lerntreff: üblicherweise jeweils Samstag, 11.30 – 12.45 Uhr in Solothurn, Niklaus-Konrad-Str. 23 (Ausnahmen sind **fett** markiert)

Di. 16.8.2022, 17.00 Uhr | 27.8. | 3.9. | 17.9. | 22.10. | 29.10. | 19.11. | 3.12. | 17.12. | 14.1. | **Di. 31.1., 18.00 Uhr**, inkl. Standortgespräch | 25.2.

Ersatzdatum: Grundsätzlich jeweils Dienstag Abend. Weitere Möglichkeiten erfolgen nach Absprache, können aber nicht garantiert werden.

Die Abmeldung bei Absenzen erfolgt jeweils per Telefon oder im direkten Gespräch, damit trotz Verschiebung oder Ausfall über die nächsten Schritte ausgetauscht werden kann.

Unentschuldigte Absenzen oder Termine, die weniger als 24h im Voraus abgesagt wurden, verfallen. Sie werden weder nachgeholt noch zurückerstattet. Die verpasste Lernzeit kann jedoch im Rahmen der Lerngruppe nachgeholt werden.

... damit raus kommt

Kosten:

1 Basispaket bestehend aus:

- 12 Sitzungen à 1 1/4h, total 15 h
- Lerngruppe LernweltPlus*
- inkl. Zusatzzeit für Mails, Korrekturen, Telefonate
- inkl. Erstgespräch und Standortgespräch

*Lerngruppe LernweltPlus: Mit deiner Selbständigkeit zum Erfolg.

Immer wenn ich mit jemandem im Einzelcoaching bin, kannst du spontan auch vorbeischaun an deinem Material arbeiten. Alles was du tun musst: Schau regelmässig im internen Kalender passt und wo wir uns treffen. Klicke dazu einfach auf den Termin. Melde dich kurz per Mail Klick hier: >> [Termine "Lerngruppe LernweltPlus"](#)

Die Kosten werden von [REDACTED]

Kostenverteilung:

Im Sinn einer Mitverantwortung ist es Teil des Konzepts von LernweltPlus, Lernenden überlegen, welchen Anteil sie selbst an die Kosten leisten.

Anteil Lernende/-r:

Ganzer Anteil

Eigener Anteil: _____

Decke den eigenen Anteil über einen Arbeitseinsatz ab: _____

sten für Lehrmittel, Unterlagen und Zusatzgespräche
oben



Aufbau

- * Situation
- * Thema
- * Selbstarbeit

LernweltPlus

Lernbegleitung in Schule und Arbeitswelt

LernweltPlus

Lernbegleitung in Schule und Arbeitswelt

... damit raus kommt, was in dir steckt.

Lerntagebuch xy yz

to do's:

Beit:	Was?	Wer?	Bis:
10.12.2014	Besprechung Frau Isovic abmachen	xy	11.12.2014
10.12.2014	Notenliste erstellen	xy	17.12.2014
10.12.2014	Agenda mitbringen	xy	17.12.2014
10.12.2014	Einladung dropbox & Kalender	pat	12.12.2014
10.12.2014	Zugang Dropbox & Kalender einrichten	xy	17.12.2014

Termine:

Wann?	Was?	Wer?
21.1.2015	Gesellschafts-Test	xy
28.1.2015	Parodontologie	xy

Termine Lerngruppe: <http://goo.gl/DoUVhd>

LernTreff jeweils 14 täglich alternierend: Mittwoch, 19.00 – 20.15 Uhr, resp. Samstag, 9.30 – 10.45 Uhr, Solothurn, Zuchwilerstrasse 75 (ab 9.3. Niklaus-Konrad-Strasse 23)

~~Mi. 10.12. / Mi. 17.12. / Sa. 20.12. / Sa. 10.1., 11.30 → 7.1. 19.45 Uhr~~ / Mi. 14.1. / Sa. 24.1. / Mi. 28.1., 16.30 / Sa. 14.2. / Mi. 18.2., 18.30 / Sa. 28.2., 11.00 / Mi. 11.3., 16.30 / Sa. 21.3.

Noten 1. Semester, 2014/15

zählt 1/2

Fach	Einzelnoten						Sommit	Zeugnis
	5.8	4.6	5.7	5.8				
DA	5.8	4.6	5.7	5.8			5.48	
ZAZ	3.1	5.5	4.7	5.7	4.1		4.62	
Inf.	6	5.8					5.90	
D	5.5	4.1	5.5				5.03	
F	5.9	3.9					4.90	
Ges.	4.4	5.1					4.75	
Inf / DA →							Word Setlings (14)	

LernweltPlus
Lernbegleitung in Schule und Arbeitswelt
Patrik Lischer

+41 (0)32 661 17 38
+41 (0)79 314 31 74

www.lernweltplus.ch
info@lernweltplus.ch
patrik.lischer@lernweltplus.ch

LernweltPlus

Lernbegleitung in Schule und Arbeitswelt

... damit raus kommt, was in dir steckt.

Lerntagebuch

Sitzung vom 7.1.2015, 19.45 Uhr

nä. Termin: 10.1., 11.30 Uhr in Solothurn

Situation

Hat heute wieder mit der Schule gestartet. Hatten heute zwei Tests, Franz-Wörter ging gut
Erwarte ca. 5. DA war etwas schwierig, erwarte 4/4.5.

Noten zurück: 5 in D, 5.8 in Informatik

Lernziele Parodontologie sind noch nicht bekannt:

Thema

Notenübersicht zusammengestellt: Im Vergleich zum 1. Lehrjahr sind die Noten wieder höher
Wenn ich intensiv dran bin, dann klappts. Der Schlüssel ist die Regelmässigkeit. Du bist gut
unterwegs, hast die Fähigkeiten! Du musst nicht mehr machen, sondern weiter regelmässig
dran bleiben. Fixe Lernzeiten helfen:

Mi:	1-2h	19.00 – 20.00	LernweltPlus
Do:	1h	18.00 – 19.00	Hausaufgaben, Tests vorbereiten
Fr:	1-2h	18.30 - 20.00	Tests vorbereiten
Sa:	1-2h	NM od. Abend	Tests vorbereiten
So:	2-3h	VM od. NM	Tests vorbereiten
Mo:	1-1 1/2h	18.00 – 19.30	Tests vorbereiten
Di:	2.5h	18.00/30 – 22.00	Tests vorbereiten

Parodontologietest vorbereiten, obwohl noch keine Lernziele bekannt sind:

- Alter Test nochmals lösen (auffrischen)
- Unterlagen weiter lesen (vorbereiten)

Nä. Woche:

« Wir sind alle entspannter geworden und können uns wieder auf das Familienleben konzentrieren. »

Eltern

Lernwelt**Plus**

Lernbegleitung in Schule und Arbeitswelt

Patrik Lischer
Solothurn - Lohn - Hessigkofen

www.lernweltplus.ch

« Ich bringe alles besser auf die Reihe. »

Lernender, 2. Lehrjahr

Lernwelt**Plus**

Lernbegleitung in Schule und Arbeitswelt

Patrik Lischer
Solothurn - Lohn - Hessigkofen

www.lernweltplus.ch

« Dass hier noch jemand kompetent unterstützt, hat uns ermutigt für die Lehrstelle zuzusagen.»

Lehrbetrieb

LernweltPlus

Lernbegleitung in Schule und Arbeitswelt

Patrik Lischer
Solothurn - Lohn - Hessigkofen

www.lernweltplus.ch

« Die Begleitung hat uns allen geholfen. Gespräche liegen uns nicht so. »

Lehrmeister

LernweltPlus

Lernbegleitung in Schule und Arbeitswelt

Patrik Lischer
Solothurn - Lohn - Hessigkofen

www.lernweltplus.ch

Du bist nicht allein.

Gemeinsam kannst du deine Schritte gehen.

LernweltPlus

Lernbegleitung in Schule und Arbeitswelt

Patrik Lischer
Solothurn - Lohn - Hessigkofen

www.lernweltplus.ch

Melde dich -
bist du überzeugt,
packen wir deine Ziele
gemeinsam an.

Lernwelt**Plus**

Lernbegleitung in Schule und Arbeitswelt

Patrik Lischer
Solothurn - Lohn - Hessigkofen

www.lernweltplus.ch





Jugendliche wollen sich in die Gesellschaft einbringen - sie wollen dazugehören, mit-gestalten und **Verantwortung übernehmen.**

Lernwelt**Plus**

Lernbegleitung in Schule und Arbeitswelt

Patrik Lischer
Solothurn - Lohn - Hessigkofen

www.lernweltplus.ch

LernweltPlus

Begleitung und Beratung in Schule und Arbeitswelt

... damit raus kommt, was in dir steckt.

Niklaus Konrad-Strasse 23, 4500 Solothurn

Bahnhofplatz 8, 2502 Biel

patrik.lischer@lernweltplus.ch

079 314 31 74